



FI-S0903-04  
Edição 3 - Rev 4

## VRS

### Visor Retentor

#### Descrição do Produto

O visor retentor de fluxo Spirax Sarco é instalado em linhas de vapor, líquidos e à jusante de purgadores; neste caso proporcionam uma rápida avaliação dos mesmos e também sua proteção.

É um acessório combinando visor de fluxo e válvula de retenção em uma só unidade. Simplifica a instalação permitindo uma fácil visualização do fluxo, ao mesmo tempo em que evita eventual refluxo na linha.

03

#### Condições de Trabalho

Pressão máx.de operação: 3,5 barg ( 50 psig )

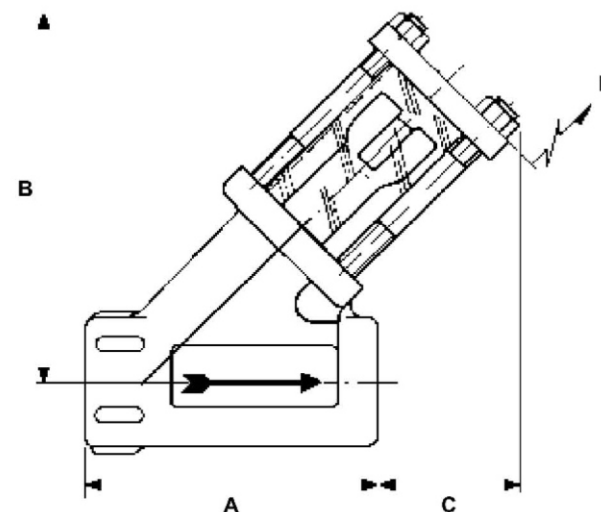
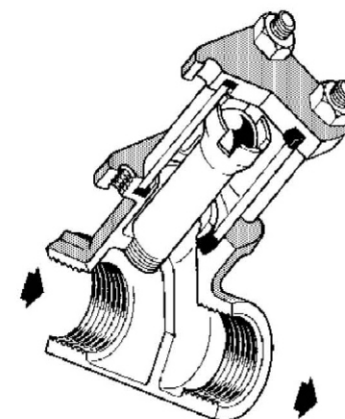
Temperatura máx. de operação: 148 o C (298 o F)

#### Conexões

Podem ser fornecidos com as conexões rosqueadas BSPT ( BS 2.1) ou NPT (ANSI- B1.20.1).

#### Dimensões (aproximadas em milímetros)

Ø	A	B	C	D	Peso (kg)
1/2"	75	97	43	64	0,6
3/4"	75	97	43	64	0,6
1"	87	108	43	64	1,0

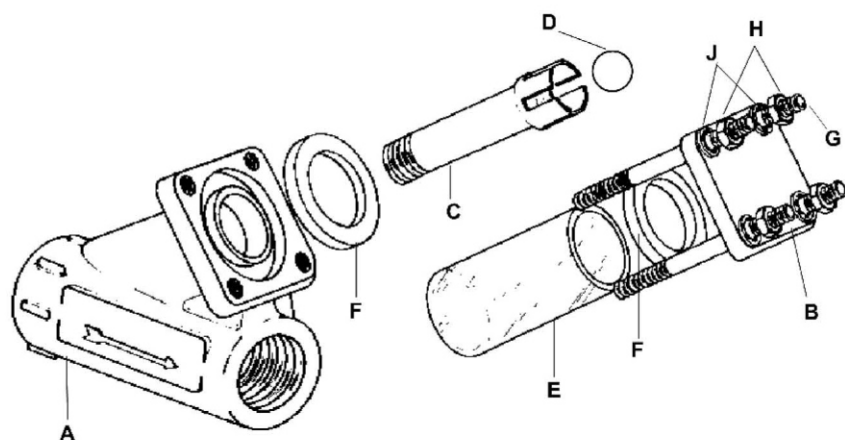




## VRS

### Visor Retentor

FI-S0903-04  
Edição 3 - Rev 4



#### Composição

Item	Qtde.	Especificação	Material
A	1	Corpo	DIN 1693 GGG 40
B	1	Tampa	A.C.ASTM-A-216 WCB
C	1	Conductor da Sede	Cobre
D	1	Esfera	AISI-440 B
E	1	Vidro	Boro Silicato
F	2	Junta	Grafite Reforçado
G	4	Prisioneiro	ASTM-A-193 B7
H	4	Porca Sextavada	Aço Carbono Zincado
J	4	Arruela Dentada	

#### Peças de Reposição

Componentes	Itens
Vidro *	E
Conjunto de Vedação *	F
Conjunto Conductor da Sede	D, C
Conjunto Prisioneiro	J, H, G

\* Materiais recomendados para estoque de manutenção.

#### Como Pedir - Peças de Reposição

Ao fazer o pedido de uma peça de reposição, indique a quantidade, nome da peça e diâmetro do visor.

Exemplo: 2 Juntas para visor VRS Ø 1".

#### Instalação

Recomenda-se instalar o visor à uma distância mínima de 1,0 m após o purgador e máxima de 2,5 m.

#### IMPORTANTE: PROCEDIMENTO DE MONTAGEM

1- Após a manutenção, montar o visor, apertando alternadamente os parafusos com as mãos.

2 - Instalar o visor na tubulação e fornecer vapor à linha (caso esta seja de outro tipo de fluido, aquecer o corpo do acessório pelo lado externo com água quente), durante alguns minutos.

3 - Interromper o fornecimento de vapor e reajustar alternadamente os parafusos, por intermédio de torquímetro.

03